

# Contrôle de l'installation photovoltaïque

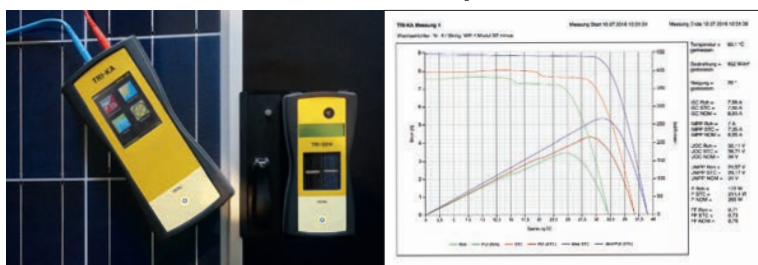
Pour que votre installation soit sûre et que les attentes en termes de rentabilité soient satisfaites, il faut un fonctionnement sans faille. Toutes les erreurs ne sont pas détectables à l'œil nu ou lors de la surveillance de l'installation. Notre contrôle de l'installation vous garantit de ne subir ni vices cachés ni pertes de rendement.

## Contrôle selon la NIBT



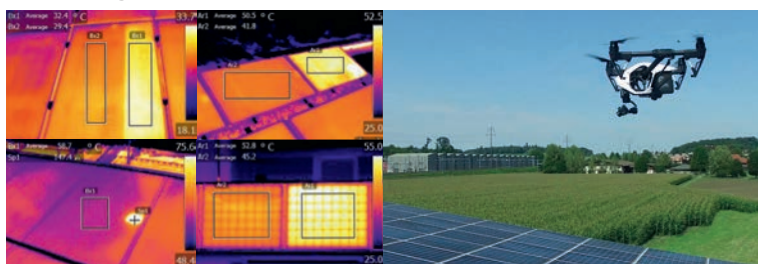
Un contrôle des installations photovoltaïques conforme à la NIBT comprend notamment, en plus du contrôle visuel, un test du conducteur de protection, une mesure de l'isolation, un test de la tension à vide et du courant de court-circuit. Le test de fonctionnement et l'examen de l'exhaustivité des marquages et de la documentation de l'installation constituent également des volets importants du contrôle.

## Mesure des courbes caractéristiques



L'allure de la courbe des caractéristiques du courant et de la tension des panneaux donne des renseignements sur les causes de pertes de rendements: encrassements, ombrage partiel ou diodes bypass défectueuses par exemple. Les valeurs des panneaux sont comparées aux indications du fabricant.

## Thermographie



L'observation avec la caméra à infrarouge du champ de panneaux, des raccordements, des câbles et des onduleurs permet d'obtenir des renseignements immédiats sur d'éventuelles zones posant problème. L'analyse thermographique nécessite une expérience et une connaissance approfondies des composants individuels.

## Électroluminescence



Ces procédures de mesure permettent de mettre au jour les fissures les plus fines, les cassures s'étendant sur plusieurs cellules, les impuretés et les contacts interrompus, et ce, grâce au «courant inverse» des panneaux. Les images peuvent être produites y compris la journée, directement sur l'installation, sans nécessiter de démontage coûteux des panneaux.

Nous espérons que notre savoir-faire et notre longue expérience sauront vous convaincre.

*Votre équipe Energie Netzwerk*

**Energie**  
**Netzwerk**